



indra

SISTEMAS DE SEGURIDAD



SIMULADOR DE FUSIL DE ASALTO

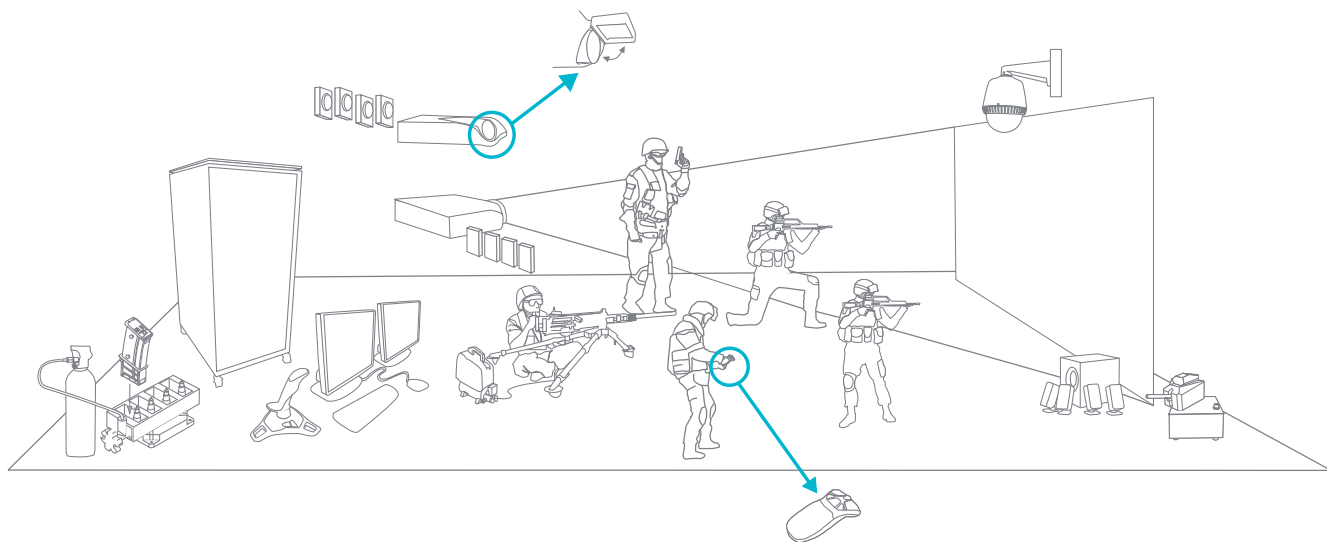
En seguridad no puedes elegir la segunda mejor opción

indra.es





SIMULADOR DE FUSIL DE ASALTO



Dentro de la gama de simuladores que Indra desarrolla se encuentran los denominados VICTRIX (Simuladores de Fusil de Asalto), diseñados para apoyar a los instructores del ejército en el tiro de instrucción y entrenamiento táctico

Introducción

VICTRIX es un simulador especialmente diseñado para mejorar el entrenamiento de tiro de los cuerpos armados mediante una reproducción virtual de un "Campo de Tiro" y una "Galería de Tiro" en los que se puede configurar todo tipo de parámetros como por ejemplo: el tipo de blanco, la distancia de tiro, la iluminación o la meteorología.

El instructor puede definir y generar sus propios ejercicios de tiro y obtener informes para su posterior análisis. Además permite realizar cualquiera de las prácticas habituales de instrucción usadas por las Fuerzas Armadas.

El simulador VICTRIX permite también realizar entrenamientos tácticos tanto de manera individual como en grupo mediante misiones creadas por el instructor sobre escenarios 3D abiertos, donde los alumnos se encontrarán con personajes aliados, neutrales y/o hostiles y múltiples maneras de alcanzar los objetivos.

Características del sistema

- Generador de ejercicios tácticos con gestor de escenarios y planificador de misiones.
- Tecnología TTS que permite al instructor crear sus propios mensajes y avisos acústicos.
- Equipo diseñado para un continuado uso y durabilidad.
- VICTRIX incluye la capacidad de planificación de cursos y gestión de usuarios del simulador.
- Sistema de Proyección de alta resolución.
- Intercomunicación HLA.
- Cuenta con un editor de dianas que permite al instructor crear sus propios blancos.
- Sonido envolvente, permite la completa inmersión del alumno y la localización de las amenazas que le rodean.
- Capacidad para reproducir efectos especiales, atmosféricos y de iluminación.
- Dispositivo de fuego hostil controlado por el instructor.
- Sistema de Grabación/reproducción que monitoriza al alumno durante los ejercicios.

Las características generales de los sistemas de simulación para armas

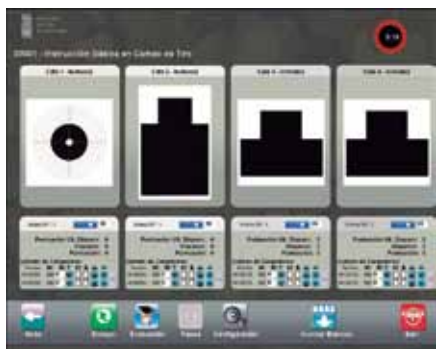


Al arma real se le realiza una modificación rápida y completamente reversible para pasar de fuego real a simulación, y viceversa, con capacidad de monitorización inalámbrica y posibilidad de activar malfunciones.

El sistema está disponible para las pistolas Beretta 92, Beretta 96, Beretta M9, Glock 17, Glock 19, Llama 82, H&K USP Compact, H&K USP Standard, los fusiles HK G36E, M16 y ametralladoras ligeras y pesadas, entre otras armas.

El sistema, una vez introducido en el arma, funciona de forma completamente independiente, incluyendo en el cargador un sistema recargable de aire comprimido para simular el retroceso sin necesidad de ir conectado a dispositivos externos.

Campo de tiro



VICTRIX dispone de varios campos de tiro virtuales, de distintas dimensiones y características, con 10 calles para disparar simultáneamente.

El instructor puede variar las condiciones climatológicas del ejercicio así como la distancia de tiro, el tipo de blancos, la velocidad, dirección del viento y gran variedad de movimientos, entre otros parámetros.

Se emplea un modelo balístico que calcula la trayectoria del proyectil dependiendo del viento, la orografía, la distancia al blanco y el calibre del arma utilizada, proporcionando la máxima precisión en el cálculo del disparo.

Generador de Ejercicios Tácticos



El simulador facilita la labor del instructor a la hora de adaptar los ejercicios tácticos a las necesidades del entrenamiento con el generador de ejercicios.

El instructor crea sus propios ejercicios eligiendo el escenario y la climatología, situando los personajes y vehículos sobre el mapa, configurando las armas y el comportamiento de cada personaje y realizando las acciones necesarias para que el ejercicio se desarrolle correctamente.

Entorno Táctico Inteligente



Mapas. El simulador VICTRIX ofrece al instructor mapas detallados de todos los escenarios, los cuales permiten un sencillo seguimiento del desarrollo de los ejercicios tácticos.

Apoyo táctico. VICTRIX admite la simulación de apoyo táctico aéreo, apoyo de artillería pesada, morteros y UAV. Victrix permite al instructor la activación de IEDS y elementos tácticos de señalización.



Base de Datos. VICTRIX dispone de multitud de escenarios destinados al entrenamiento militar, además de incluir una librería completa de personajes y vehículos, militares y civiles. Dentro de los escenarios se puede acceder al interior de los edificios.



Generación de nuevos ejercicios. El simulador dispone de una herramienta de generación de ejercicios con un interfaz de usuario intuitivo que permite al instructor diseñar, generar y/o modificar los ejercicios tácticos.

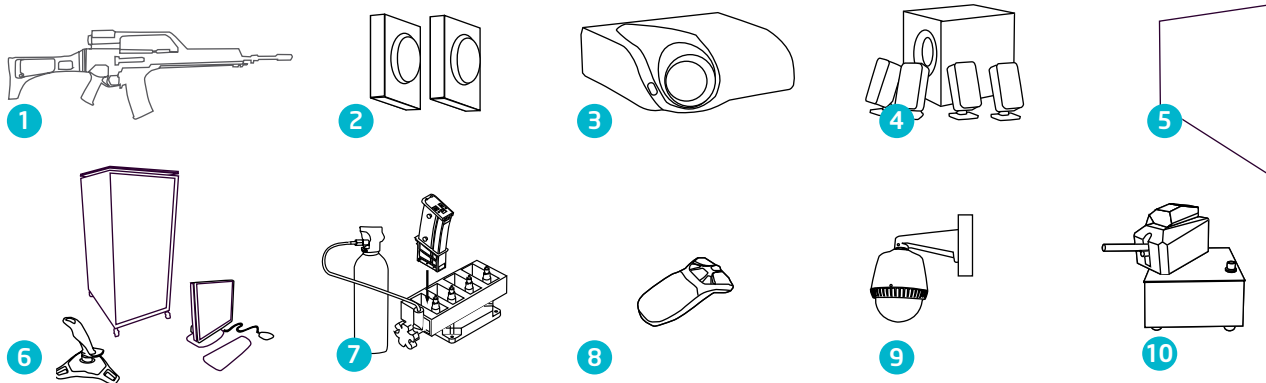
Inteligencia artificial. Indra ha desarrollado su propio sistema de inteligencia artificial que otorga a los personajes virtuales las capacidades de comunicarse, colaborar en equipo y comportarse de manera real.



El instructor tiene la posibilidad de poblar masivamente los escenarios con personajes que tienen niveles de letalidad y resistencia configurables. Los impactos afectarán a los personajes de forma distinta en función de en qué parte del cuerpo impacten.

Intensificador de luz. VICTRIX permite el entrenamiento en tiro nocturno. Para ello, los elementos de los escenarios están modelados con las características relativas a la emisividad propias de los materiales representados.

Componentes de VICTRIX



1 Sistema de simulación para arma real. Sin conexiones externas

2 Sistema de detección de disparos. Detecta los impactos que se producen

3 Sistema de proyección. Projectores de última generación.

4 Audio. Sonido envolvente digital con efecto 3D

5 Pantalla de proyección. Pantalla plana de gran formato

6 Posición del Instructor. Ordenador comercial con interfaz personalizable y de fácil manejo, dispone de un joystick con el que el instructor puede dirigir el punto de vista de los tiradores a través del escenario.

7 Sistema de recarga. Cargador de CO₂ simultáneo para cuatro cargadores.

8 Ratón 3D. Sistema de desplazamiento individual por los escenarios. (Opcional)

9 Sistema de Grabación. Monitoriza a los alumnos realizando los ejercicios. (Opcional)

10 Gladius. dispositivo de fuego hostil manejado por el instructor. (Opcional)

Beneficios



Seguridad. No utiliza munición impidiendo que se produzcan accidentes.

No se inutiliza el arma. El sistema de simulación se instala en el arma real sin ninguna modificación, lo que facilita la logística y abarata los costes relativos al mantenimiento.

Reducción de costes. Se minimizan los costes derivados de la utilización de las armas, munición y logística.

Experiencia. Gracias a la amplia experiencia de Indra en simulación dispone de un amplio bagaje tecnológico en la formación de fuerzas de seguridad y cuerpos armados.

Evaluación detallada. Se amplía el número de parámetros evaluables de forma objetiva como el tiempo de reacción, respuesta ante incidencias y capacidad de respuesta.

Adaptación y modificación. VICTRIX permite ser modificado o actualizado de forma rápida y sencilla sin necesidad de conocimientos informáticos avanzados.



ISO 9001: 2000



Centro de Excelencia de Seguridad

C/ Moisés de León, 57-planta 4ª

24006 León (España)

T + 34 98 784 98 88

F + 34 98 784 99 04

sac@indra.es

www.indra.es