



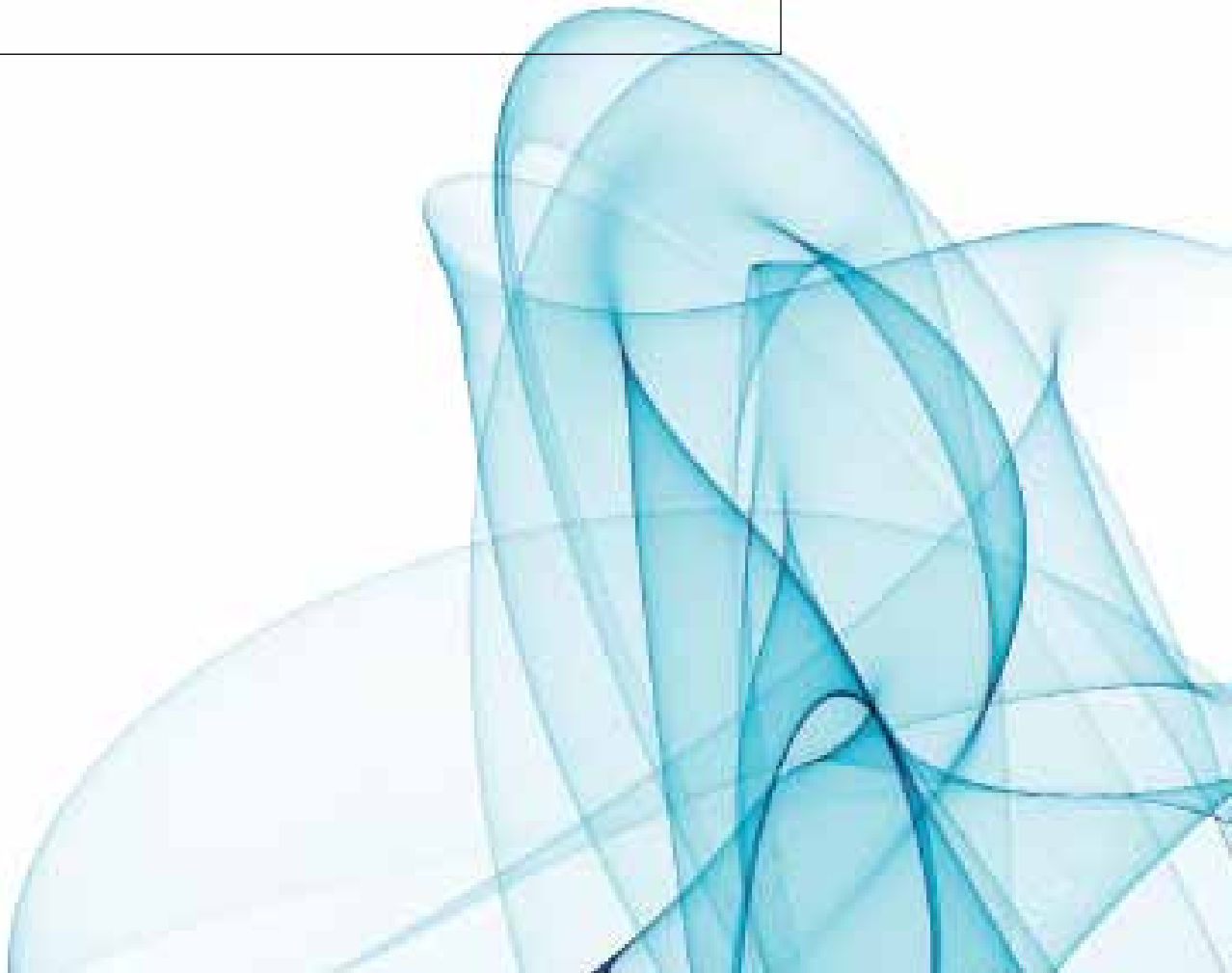
indra

SISTEMAS DE SEGURIDAD

DÉDALO

En seguridad no puedes elegir la segunda mejor opción

indracompany.com





La sala táctica DÉDALO es un sistema de paneles móviles con cámaras de grabación, efectos sonoros, visuales y tácticos que permite a los agentes entrenar tanto la entrada a edificaciones como escenificaciones de posibles situaciones reales.

Introducción

El instructor redistribuye el espacio de la sala táctica gracias a un sistema de raíles que permite mover y cambiar los paneles de la sala para generar un nuevo ejercicio o escenario de forma rápida y sencilla.

El instructor puede decidir el posicionamiento de los distintos elementos, controlándolos de manera remota desde el puesto de control.

Operación

Las fuerzas de seguridad en ocasiones tienen que realizar intervenciones en interiores. La sala táctica DÉDALO recrea un escenario para entrenar los procedimientos de actuación y realizar los movimientos preparatorios para este tipo de acciones.

El instructor plantea un escenario y la estrategia. Los alumnos entran en la sala y realizan el ejercicio propuesto superando los obstáculos añadidos por el instructor.

El instructor se encuentra en comunicación permanente con los alumnos, que se encontrarán siempre monitorizados.

El ejercicio es grabado para su análisis posterior.

Principales componentes

1. Posición del Instructor

El instructor controla la sala táctica mediante interfaz de fácil manejo.

2. Dispositivos Rotativos

Luces rotativas bajas y compactas para reducir espacio.

3. Paneles móviles

Nos permiten dividir la sala a nuestro antojo y volver a dejarla como al principio si es preciso.

4. Sistema de grabación

Cámaras de monitorización del ejercicio.

5. Gladius

Dispositivo de fuego hostil.

6. IEDS

Artefacto explosivo improvisado.

7. Sistema de audio

Permite emitir sonidos y comunicar instrucciones al alumno.

8. Efectos luminosos

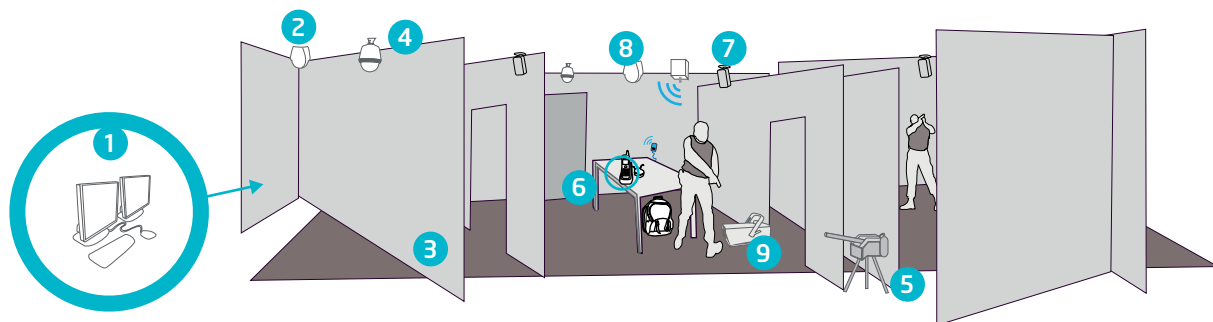
Permiten la interacción con el alumno, cegándolo o distrayéndolo.

9. Máquina de humo

Permite crear ambientes de baja visibilidad.

10. Chalecos tácticos

Chalecos con la capacidad de detectar si han recibido algún impacto.

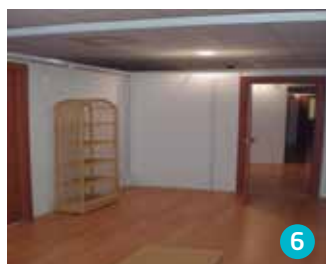


Estructura de paredes modular

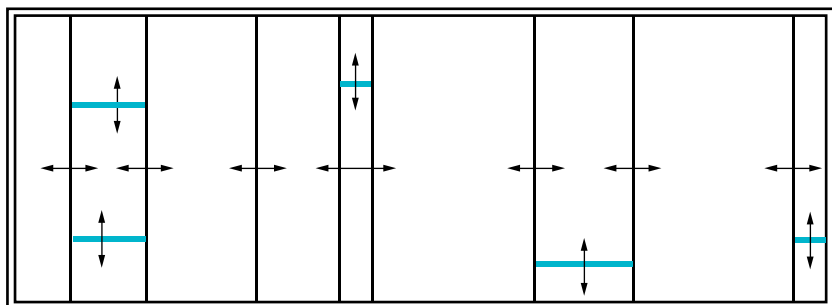


Las paredes modulares son tabiques de estructura metálica y paneles de madera. La estructura que los soporta también es metálica, y está formada por railes y travesaños.

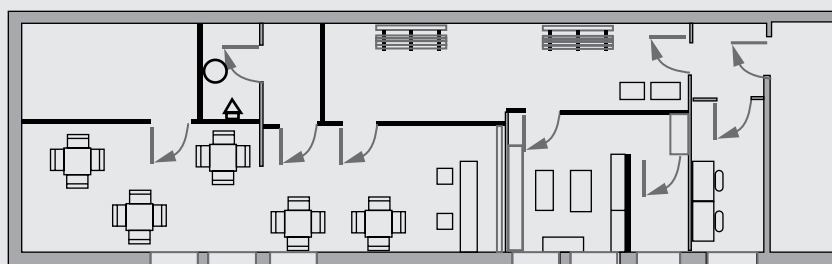
Estas paredes disponibles en distintos tamaños se utilizan como divisorias en interiores, y pueden incluir elementos como puertas, ventanas y otros.



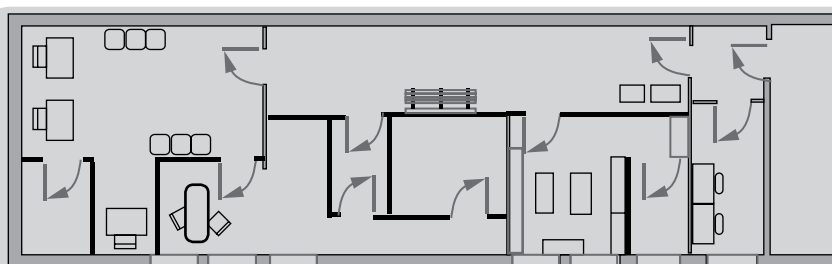
Posibles configuraciones



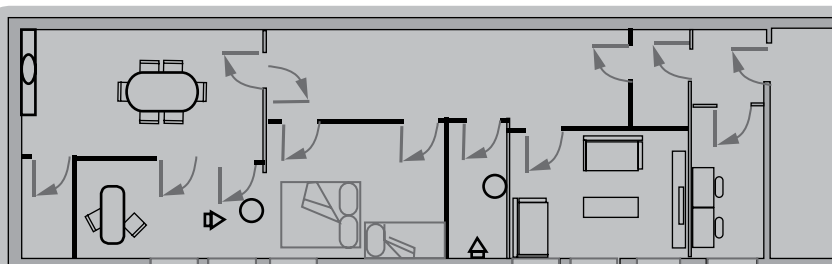
Existen multitud de combinaciones de railes, travesaños y paneles que permiten crear escenarios variados como oficinas bancarias, locales de ocio, diferentes viviendas, etc...



Oficina bancaria



Local de ocio



Vivienda

Chaleco táctico

El sistema de chalecos tácticos permite detectar si quienes lo llevan puesto han recibido algún impacto por parte del resto de personajes dentro del ejercicio.

Equipados con este sistema, los alumnos podrán entrenar situaciones en las que se reproducen las consecuencias reales de cada acción.

Gracias a este sistema, dentro de la sala táctica se pueden introducir actores que tomen cualquier rol (personal civil, personal hostil, refuerzos, etc.). Todo esto dota al sistema de una gran flexibilidad y versatilidad en la formación de los alumnos.



Funcionalidades

- El instructor configura su ejercicio mediante una serie de sencillos pasos:
 - Se configura el escenario.
 - Se sitúan los elementos que se van a utilizar y su posición.
 - Se eligen y se sitúan las cámaras y los altavoces, los efectos y los elementos tácticos.
 - Se definen las secuencias de eventos especiales en el ejercicio y se ejecuta el ejercicio creado.
- Interfaz: Se ha hecho especial hincapié a que sea muy fácil de utilizar.
 - Para la ejecución y control de un ejercicio el instructor solo tendrá que presionar un par de botones.
 - Reposicionamiento de elementos: el instructor podrá actualizar la ubicación de todos los elementos del sistema de forma fácil, rápida y sencilla.



Sistema móvil y escalable

La sala táctica posee una serie de dispositivos que se sitúan en el recorrido de los alumnos:

- Blancos IR
- Máquinas de humo
- Luces rotativas / cegadoras
- Altavoces
- Maniquies
- Cámaras
- Luminarias
- Gladius





ISO 9001:2000



indra

C/ Moisés de León, 57-planta 4ª
24006 León (Spain)
T +34 98 784 98 88
F +34 98 784 99 04
sac@indra.es
indracompany.com

Indra se reserva el
derecho de modificar
estas especificaciones sin
notificación previa.