

# SERVICIOS DE DIFUSIÓN DE RESULTADOS ELECTORALES



Difusión multicanal de resultados en tiempo real para la ciudadanía, autoridades electorales, partidos políticos, observadores y medios de comunicación

## Introducción

Un valor fundamental de toda democracia es el flujo constante de información al ciudadano. Por eso Indra ha desarrollado innovadores sistemas de difusión multicanal en tiempo real, para mantener informados a todos los actores implicados en el proceso electoral desde la fase pre-electoral hasta la post-electoral.

A través de los más novedosos sistemas tecnológicos la información se adapta a diferentes formatos y canales, difundiéndose datos electorales y contenidos de interés en tiempo real, lo que aporta transparencia y fiabilidad al proceso.

Además, el carácter dinámico de las sociedades modernas, demanda contar con información actualizada en cualquier lugar y a través de múltiples dispositivos. Indra responde a esta necesidad adoptando sistemas de difusión multicanal especialmente diseñados para escenarios de movilidad.

## Difusión multicanal

Teniendo en cuenta las necesidades de las diferentes audiencias a las que se debe informar, así como los medios, canales y escenarios que figuran en el proceso electoral, Indra ofrece las siguientes opciones de difusión:

### Difusión Online

- Portal Web de resultados
- Repositorio online de datos
- E-mail /mailing
- Redes sociales / Web 2.0
- Servicio de información a medios online
- Producción y servicio de vídeo streaming

### Difusión a través de Televisión Digital Terrestre (TDT)

Servicio de soporte y producción de contenidos para difusión a través de TDT

### Difusión a través dispositivos móviles

- Servicio de Mensajes de Texto (SMS)
- Plataformas y portales WAP

### Difusión a través de Intranet

Sistemas de información en circuito cerrado para autoridades electorales, medios de comunicación y/o personal presente en centros de difusión o establecimientos dispuestos.

### Difusión a través de dispositivos multimedia

- GIS electoral: difusión de información a través de mapas, que permite visualizar los datos fácilmente en su contexto geográfico, así como hacer análisis, estudios y proyecciones
- Superficie Electoral Interactiva: proyección de datos digitales e interacción con el dispositivo y la información, a través de sistemas multi-touch e identificadores de objetos
- Kioscos interactivos o Pimis: sistemas táctiles interactivos para la difusión de información en diferentes entornos
- Soportes audiovisuales: Pantallas, paneles, puntos de información audiovisual..

### Otras soluciones y servicios de difusión

- Soporte gráfico a ruedas de prensa
- Dossiers con información electoral
- Producción de señal institucional audiovisual para medios de comunicación y centros de difusión
- Aplicación de consulta de resultados
- Publicaciones impresas o digitales, con información electoral
- Diseño, despliegue y montaje de centros de difusión
- Proyectos a medida

## APP DE RESULTADOS

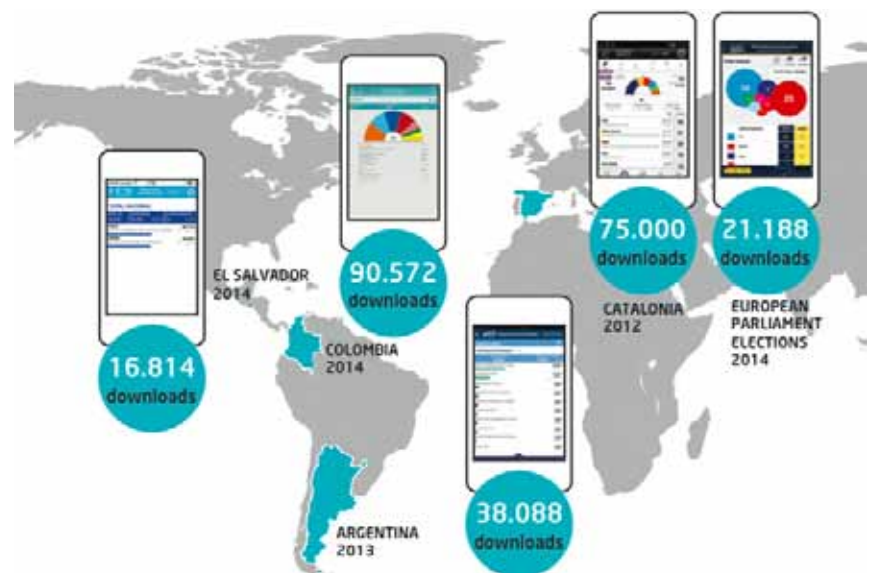
Aplicación visual e interactiva que permite conocer en tiempo real los resultados del proceso electoral desde distintos ámbitos de agregación.

Los datos se difunden se toman de la fuente oficial al igual que la página web y del repositorio de prensa (De existir), con lo que se asegura que la información mostrada es la misma en todos los canales de difusión. Se puede desarrollar para iOS, Android, Windows Phone y Blackberry.

### Beneficios:

- Aporta transparencia al proceso al poder consultar los resultados en tiempo real desde cualquier lugar.
- Ofrece un canal de información cercano al ciudadano.
- Muestra información uniforme al tomar los datos de la misma fuente que la página web y el repositorio de prensa.

### Algunas referencias de las últimas APPs realizadas para el ámbito electoral:



**indra**

Avda. de Bruselas, 35  
28108 Alcobendas  
Madrid (España)  
T +34 91 480 9015  
F +34 91 480 9556  
elecciones@indra.es  
indracompany.com

Indra se reserva el derecho de modificar estas especificaciones sin notificación previa.